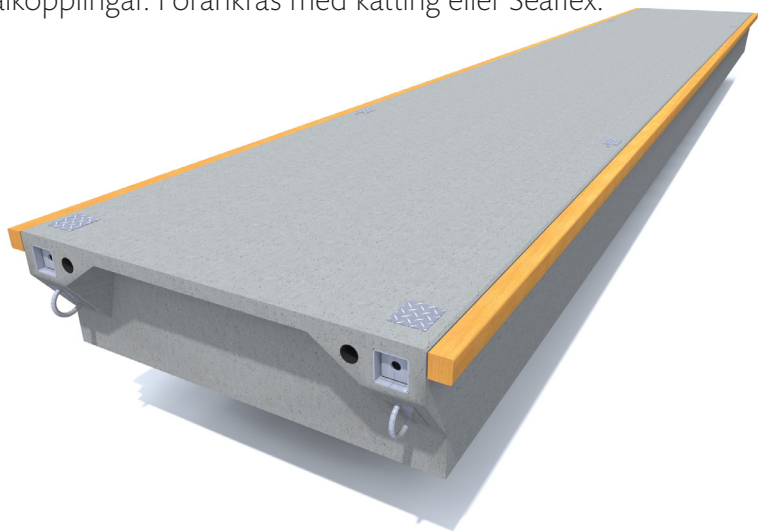


Breakwater Pontoner 3300, 3800

Breakwater Ponton 3300 och 3800 är populära och brett använda som ett flytande alternativ för att skydda marinor. Pontonerna är extremt starka och designade för att uthärda alla sjöförhållanden. Tack vare deras massiva och stabila konstruktion används dessa pontoner också som angräkningsbryggor och överfartsbroar. Marinetek Breakwaters utan kölar fungerar bäst när våglängden är mindre än 18 m. Enheterna är sammankopplade med flexibla gummi- och stålkopplingar. Förankras med kätting eller Seaflex.



PONTON	M3316BR	M3320BR	M3816BR	M3820BR
Längd (m)	16,05	19,90	16,05*	19,90*
Bredd med fender (m)	3,3	3,3	3,8	3,8
Betongbredd (m)	3,0	3,0	3,5	3,5
Höjd (m)	1,0	1,0	1,2	1,2
Vikt (t)	20,7	25,7	31,5	39,0
Netto kapacitet (kN/m ²)	5,5	5,5	6,2	6,2
Fribord (m)	0,55	0,55	0,62	0,62
Kopplingsstyrka (kN)	2x703	2x703	2x812	2x812
Mellanrum koppling (mm)	90	90	90	90

*3800 -serien har mittmonterat gummi i kopplingarna

Exakt vikt och fribord per enhet omfattas av enhetens detaljerade specifikation, utrustning och förankringsmetod.

Marinetek arbetar under en policy av kontinuerlig utveckling och förbehåller sig rätten att ändra specifikationer utan förvarning.

Revisionsdatum: 11.9.2015

MARINETEK SWEDEN AB

Tegelbruksvägen 9
SE-451 50 Uddevalla
TEL. +46 (0) 528 402 70

Västerhamnsplan 2
SE-185 31 Vaxholm
TEL. +46 (0) 879 030 40

EMAIL info.sweden@marinetek.net
WEB www.marinetek.se

TEKNISK DATA

Betongstyrka: 45 N/mm²
stålarmierad plastfiberbetong.

Exponeringsklass enligt Europeisk
EN 206-1 standard

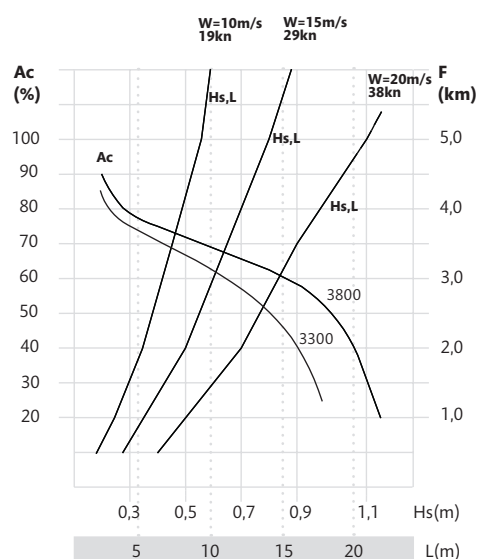
Kärna: Expanderad polystyren,
densitet 15 kg/m³

Armering: Delvis eller helt varmförzinkat stål

Möjliga tillval: Trä eller kompositdäck, fästskenor, fästsystem för bommar, kabelkanaler och fender (trä eller WPC)

VÅGDÄMPANDE KAPACITET

Skyddade sjöförhållanden



F=Effektiv stryklängd W=Vindstyrka
L=Våglängd. Hs=Signifikant våghöjd
Ac=Vågdämpande kapacitet.

